

# Sonocaddie™ V300 quick guide - BEGYND HER

(1) Luk for de programmer du ikke bruger, og indsæt CD rommen



(2) Når CD'en er indsat fremkommer der en Sonocaddie V300 knap på skærmen. Klik for at komme videre

(3) Installationsprogrammet begynder, klik next for at komme videre



(4) Følg alle pop-up beskederne indtil installation complete beskeden fremkommer

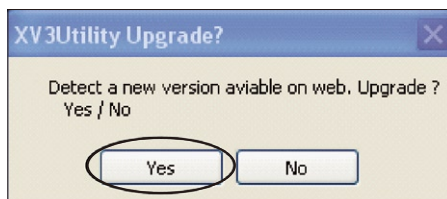
(5) Klik CLOSE for at afslutte installationen

(6) Luk eventuelle åbne skærbilleder

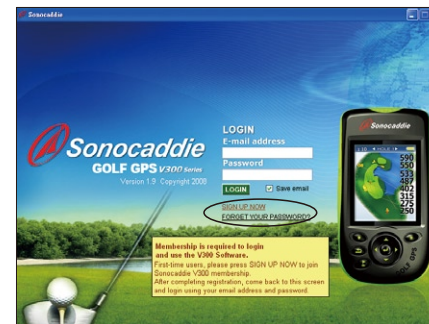


(7) Find Sonocaddie V300 ikonet på dit skrivebord, og klik

(8) Det højre opdaterings billed vil fremkomme i fald der er opdateringer til din software. I givet fald klik YES.



(9) Sonocaddie Download/logind side vises. Klik "SIGN UP NOW" (kun første gang - ellers automatisk). Du skal bruge din e-mail adresse samt et kodeord du selv vælger for at komme videre (systemet arbejder med små og store bogstaver!).



(10) Sign up now  
Indtast alle nødvendige informationer i skærbilledet (højre). Læs betingelserne og godkend. Når du har godkendt betingelserne, knappen "finish" vises på din skærm. Husk at serie nummeret skal bruges (findes på emballagen samt under batteriet).



(11) Klik på "Finish" knappen, og gå tilbage til V300 ikonet på dit skrivebord for at komme videre.

## TILLYKE!

Du har nu oprettet din profil, og kan nu hente baner via hjemmesiden.

# Sonocaddie™ V300 Quick start Downloading guide

(12) Klik på V300 ikonet på dit skrivebord (Fig. A)



Fig. A. Klik her for at begynde

(13) Det højre opdaterings billed vil fremkomme i fald der er opdateringer til din software. I givet fald klik "YES"

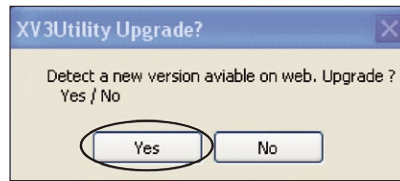


Fig. B.

(14) Logind siden fremkommer (fig. C.) Indtast din e-mail adresse samt dit kodeord, og tryk login



Fig. C. V300 Logind skærm billed

(15) Tænd for din V300 ved at holde knappen nede i 3 sekunder

(16) Forbind enheden til din computer via USB kablet. Tryk Yes på Sonocaddien når du bliver bedt om det (right soft key) for at forbinde. (Note: A. I visse tilfælde vil Windows vise "flytbar disk" - luk denne boks).

(17) Når du er logge ind, V300 management skærm billedet vises (Fig. D.)

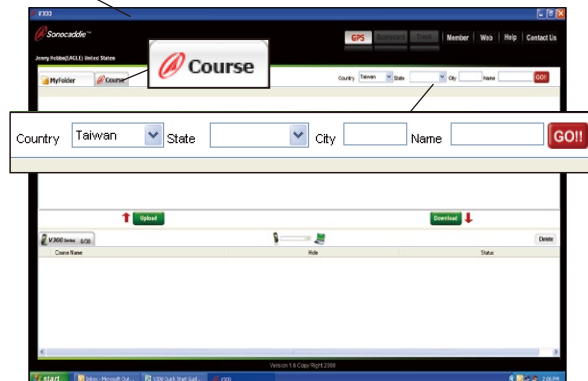


Fig. D. Skærm billedet hvor det hele sker!

Den øverste halvdel af skærm billedet viser din mappe på serveren. Den nederste halvdel viser filerne på din V300.

(20) Alle baner du har ledt efter vises på skærmen (fig. E.)

(21) Maker ønskede baner med et flueben

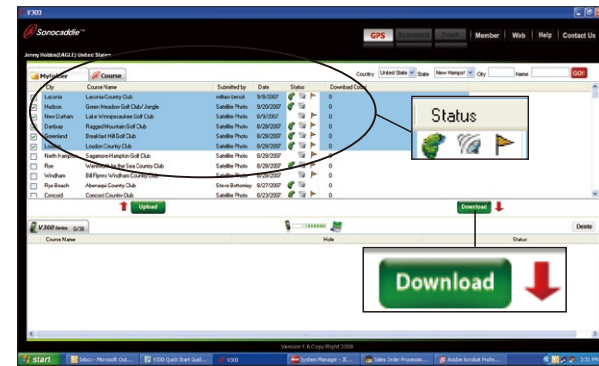


Fig E. Søg baner

(22) Klik download, og banerne overføres til din V300

(23) Du kan gemme baner, scorecards og ruter fra din V300 i din mappe på serveren.

(24) Maker de baner du ønsker at uploade i det nederste skærm billed, og save to my folder. Klik "my folder" knappen



Fig F. Uploading fra V300 til min folder

Klik upload. Når overførslerne er tilendebragt, kan du se banerne i det øverste skærm billed. Scorecards kan åbnes ved at vælge "scorecard" knappen.

Detaljeret brugsvejledning findes i emballagen. Spor funktionen vil først være til rådighed i efteråret 2008 - følg med på [www.sonocaddie.com](http://www.sonocaddie.com)

**TILLYKKE!**

Du har nu hentet baner og er klar til brug